

People Management

In, Start & Keep



Chi siamo

CHR è una realtà specializzata nella gestione e nello sviluppo del capitale umano.

Lavoriamo con un approccio integrato che unisce strategia, competenze e tecnologia per accompagnare le aziende nei loro percorsi di cambiamento.

Crediamo che le persone siano il vero motore dell'organizzazione e per questo costruiamo soluzioni su misura che favoriscano crescita, innovazione e sostenibilità.



**Cosa
facciamo**

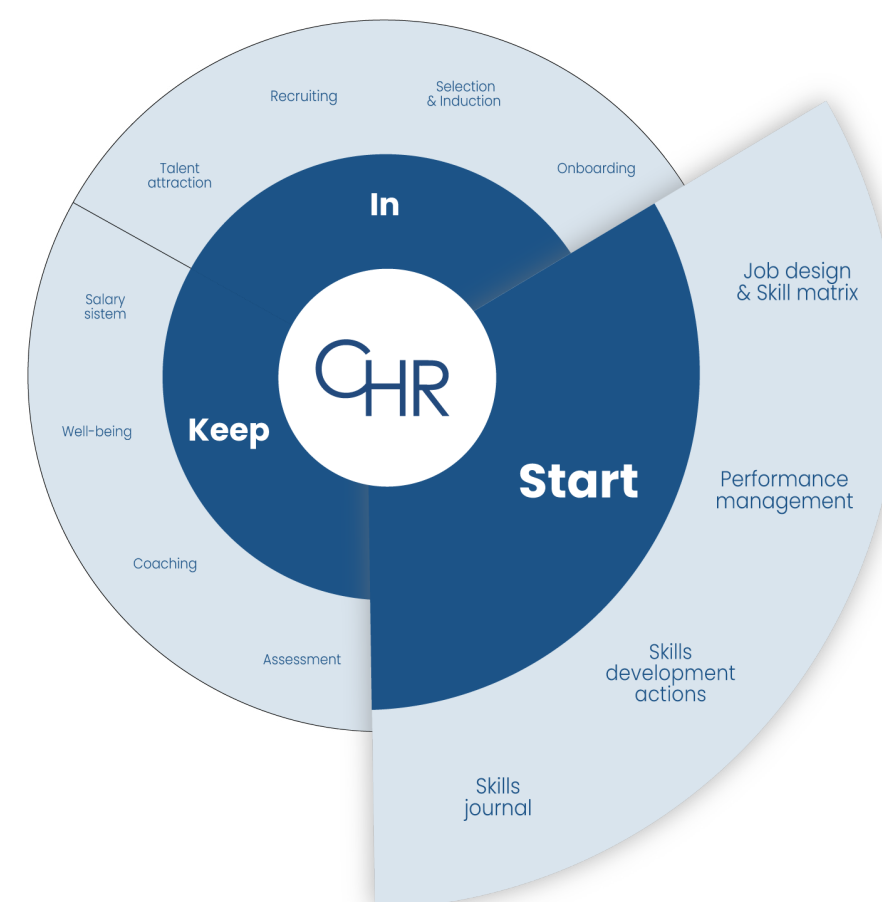


In

La fase In è dedicata all'inserimento e all'integrazione delle persone in azienda.

Attraverso percorsi strutturati di **attraction**, **recruiting**, **induction** e **onboarding**, supportiamo le organizzazioni nell'accogliere i talenti, garantendo un ingresso fluido ed efficace.

L'obiettivo è ridurre i tempi di adattamento e creare da subito senso di appartenenza, motivazione e allineamento con i valori aziendali.



Start

Durante la fase denominata Start aiutiamo le aziende a progettare e lanciare iniziative di sviluppo e cambiamento.

Attraverso formazione mirata, mentoring e momenti di condivisione, supportiamo persone e team nel costruire le basi per una crescita solida.

Strumenti come **Job Design**, **Skill Matrix** e **Performance Management** ci permettono di disegnare percorsi personalizzati che trasformano il potenziale in risultati concreti.



Keep

La fase Keep è dedicata al mantenimento e al miglioramento continuo.

Promuoviamo un modello di Lean HR che responsabilizza, valorizza le competenze trasformazionali e crea un ambiente di lavoro stimolante.

Offriamo servizi come **Assessment**, **Skills Coaching**, **Diversity, Equity & Inclusion**, progetti di **Well-being** e sistemi retributivi equi e motivanti. L'obiettivo è sostenere performance durature e crescita costante.

Come lo facciamo

Il nostro approccio è sistemico: costruiamo percorsi su misura, combinando metodologie strutturate e strumenti scientifici con interventi pratici e personalizzati.

Assessment, performance frameworks, mentoring e coaching non sono soluzioni isolate, ma parti di un'unica strategia integrata.

Questa combinazione di competenze, tecnologia e visione strategica ci permette di rendere i processi HR concreti, efficaci e allineati agli obiettivi aziendali.

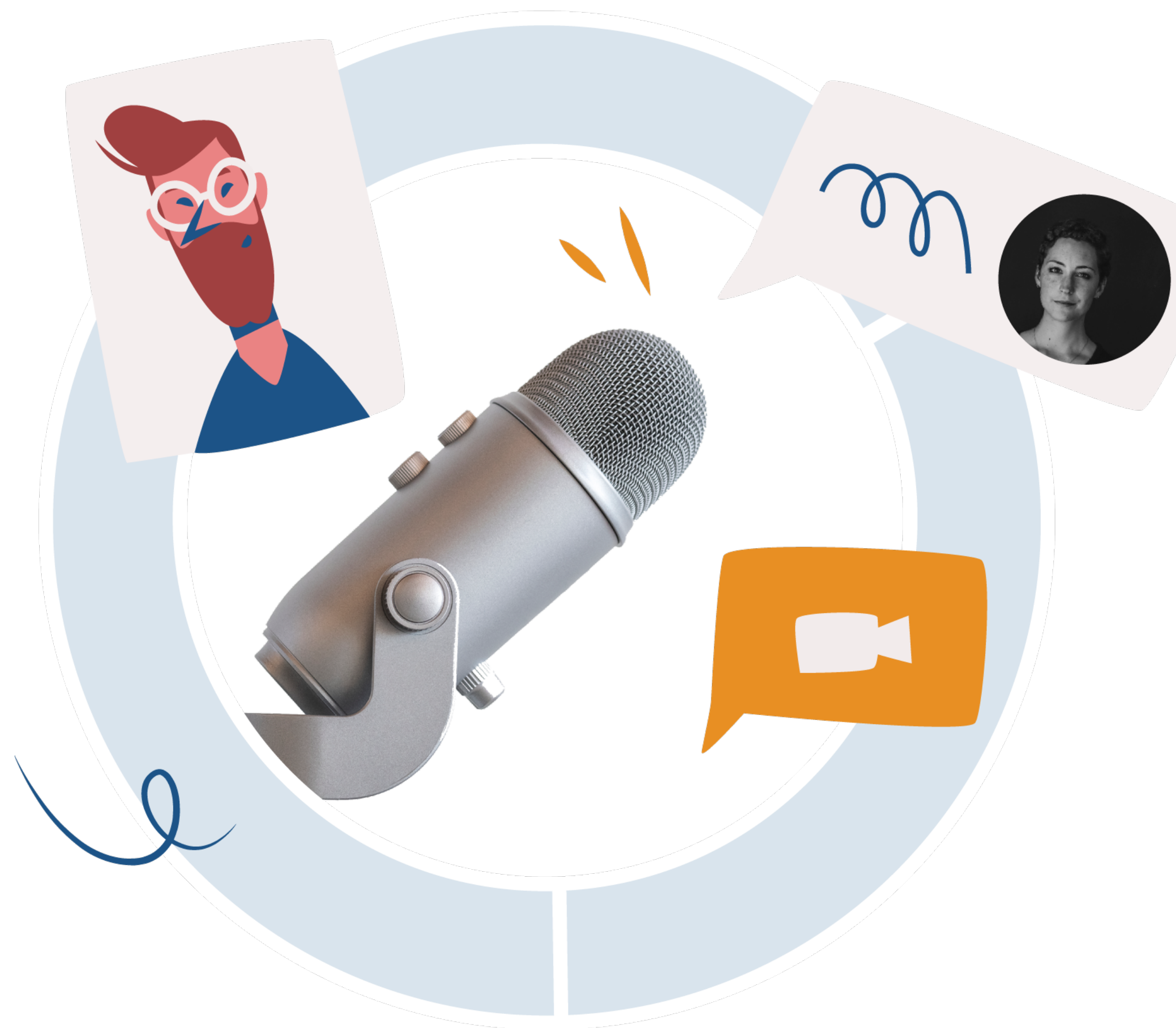


Perché lo facciamo

Lo facciamo perché crediamo che il successo di un'organizzazione passi dalle persone.

Il nostro scopo è sostenere le aziende nel cambiamento, aiutandole a costruire ambienti inclusivi, stimolanti e orientati al futuro.

Crediamo nella crescita continua, nell'innovazione responsabile e nella valorizzazione dei talenti come leve strategiche per restare competitivi e creare valore condiviso.





www.chrpeople.it
info@c-hr.eu
0444 663167

Sede operativa

Viale Riviera Berica, 287/B
36100 Vicenza

Sede legale

Via Alcide de Gasperi, 63
36040 Grisignano di Zocco (VI)

People Management

In, Start & Keep